

## FOIRES DE FEZ ET BUREAUX TEMPORAIRES

Par Thierry SANCHEZ

Après l'exposition franco-marocaine de Casablanca en 1915, c'est la capitale spirituelle du Maroc qui accueille la grand messe commerciale annuelle l'année suivante. Pour le Résident général Lyautey, l'objectif est double. Sur le plan politique, en flattant le sentiment national des élites, il s'agit de renforcer les liens avec la France en évitant un appel au soulèvement général alors que les troupes françaises sont engagées en Europe contre l'Allemagne ( fig.1/2 ). Sur le plan économique, la foire doit servir de vitrine au savoir-faire français tout en mettant en avant le meilleur des arts indigènes. A cet effet, les principales grandes villes du Royaume présentent dans leur propre pavillon le meilleur de la production de leurs artisans ( fig.3/4/5 ). Les grandes Maisons de commerce françaises pour lesquelles les colonies sont une chasse gardée saisissent cette aubaine pour étendre leur champ d'influence ( fig.6 ). Il existe également des pavillons thématiques comme celui de l'agriculture ( fig.7 ). Les entreprises récemment implantées sur la façade atlantique (établissements Georges Braunschvig, messageries Hachette etc... ) profitent également de l'occasion pour se faire connaître ( fig.8/9). Au final, cette première édition de la foire de Fez aura été un succès populaire si l'on en croit l'affluence ( fig.10 ).

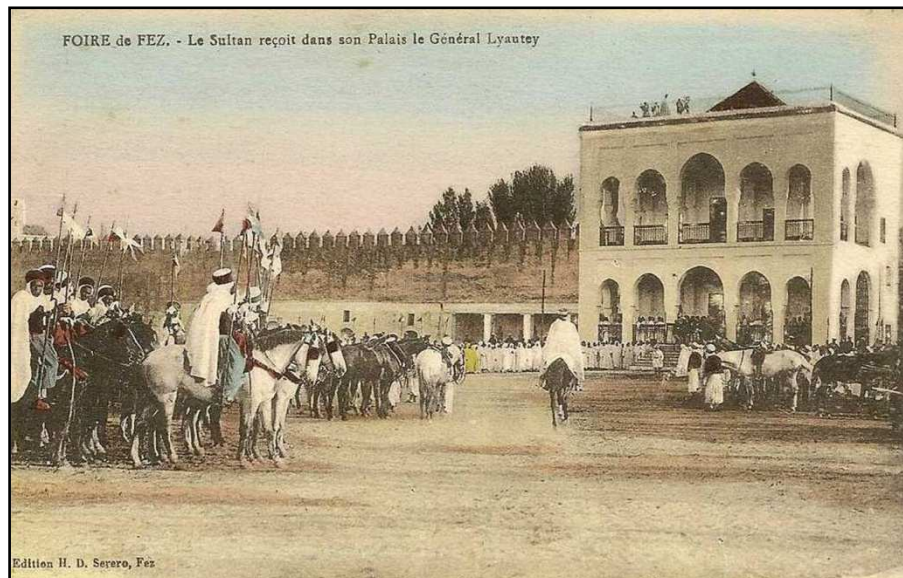


Fig.1/2. Le Sultan Moulay Youssef et le Résident général Lyautey au diapason...

# Le Maghrebophila

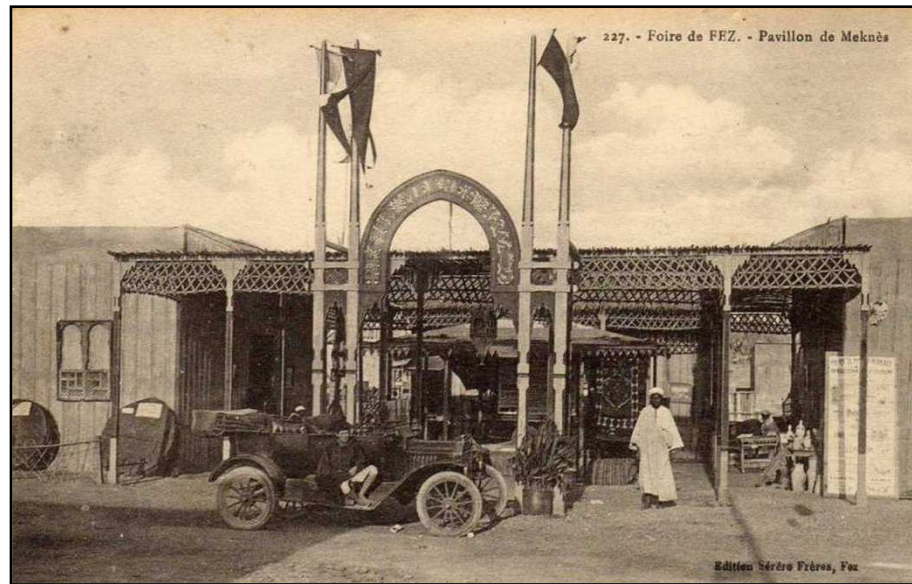


Fig.3/4/5. Rbatis et Slaouis ne cohabitent pas sous le même toit...

## Le Maghrebophila

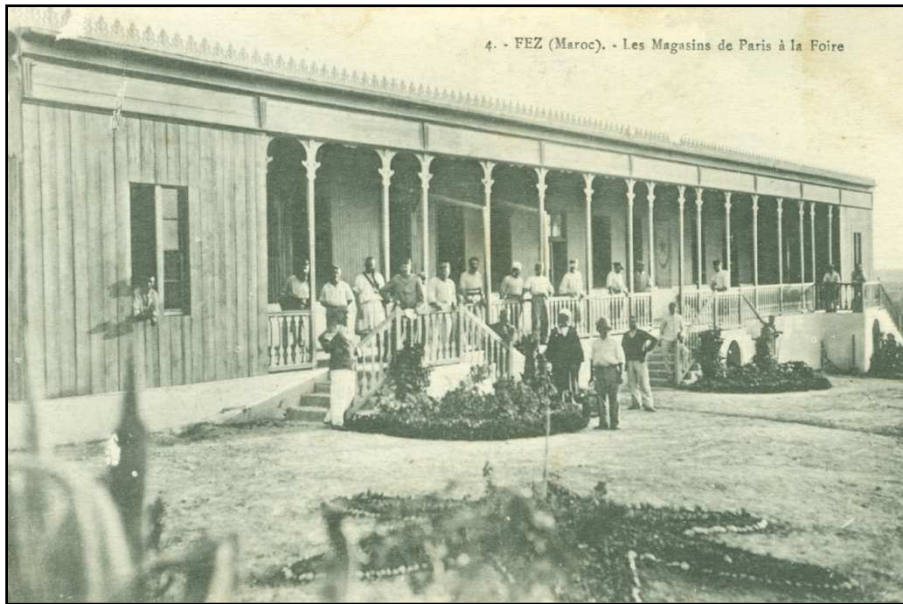


Fig 6/7/8. Dans tout l'Empire, les petits détaillants s'approvisionnent auprès des Grands Magasins de Paris ( le Bon Marché, la Samaritaine etc... ). Hamelle Maroc fondée en 1910 ( importation de matériel agricole ) s'est aujourd'hui diversifiée dans le BTP.

## Le Maghrebophila



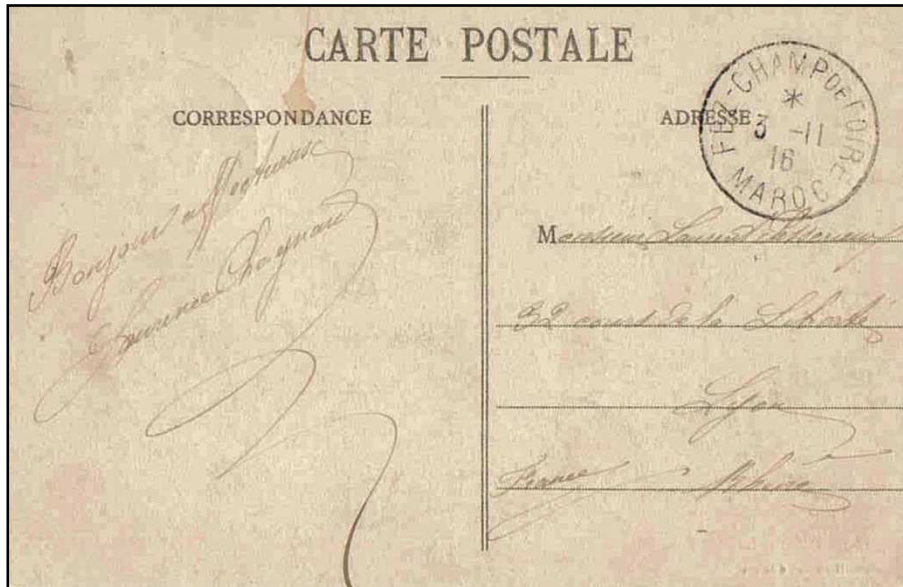
Fig.9 Sous le Protectorat, Georges Braunschvig puis son fils Jules ont considérablement développé leurs investissements dans diverses activités industrielles marocaines. Cette famille israélite est originaire de Tanger.



Fig.10 Les visiteurs affluent en masse pour assister à ce que les Marocains nommeront plus tard « le marché annuel » !

## Le Maghrebophila

Un bureau temporaire a fonctionné durant la foire et nous a donné sur le plan marcophile l'une des oblitérations les plus rares du Maroc.



Carte affranchie au recto oblitérée Fez Champ de foire 3/11/16 ( coll. D. Stotter ).



Dix ans plus tard, la foire de Fez est annoncée dans les principaux bureaux de Poste. Ici une Daguin isolée apposée au bureau de Casablanca.



Document soumis à ma sagacité par M. D. Savigneau et pour lequel je n'ai pas de réponse car c'est la première fois que je vois ce cachet réutilisé en 1926. Y a-t-il eu un bureau temporaire en 1926 ?

Apparemment oui

( un de nos lecteurs possède t-il une lettre avec un cachet à date de cette époque ? )