

Le bureau de FES - PLACE BRIAND

Par K. Benziane / T. Sanchez / M. Tazi Saoud

On a déjà eu l'occasion dans ce bulletin (par exemple à propos du bureau de Marrakech-Kissaria) de dire que le courrier en provenance des guichets annexes des grandes villes était très peu courant. Le bureau fassi étudié ici nous en donne une occasion supplémentaire.

On avait répertorié le bureau de Fès Ville-Nouvelle A en pensant que c'était une création ex-nihilo. Il n'en est rien. Suivez le guide...

ARRÊTÉ DU DIRECTEUR DE L'OFFICE DES P.T.T. portant création d'un bureau annexe à Fès.

LE DIRECTEUR DE L'OFFICE DES POSTES, DES TÉLÉGRAPHES
ET DES TÉLÉPHONES, Officier de la Légion d'honneur,

ARRÊTE :

ARTICLE PREMIER. — Un bureau annexe de la recette des postes, des télégraphes et des téléphones de Fès-ville nouvelle est créé, place Briand (quartier industriel), sous la dénomination de « Fès-place Briand ».

ART. 2. — Cet établissement fonctionnera comme un guichet détaché de la recette de Fès-ville nouvelle et participera aux mêmes opérations que cette dernière à l'exclusion, toutefois, du service des colis postaux et de la distribution des correspondances à domicile.

ART. 3. — Le présent arrêté aura effet à compter du 1^{er} avril 1938.

Rabat, le 18 mars 1938.

MOIGNET.

Extrait du BO N° 1327 du 1er avril 1938 portant création du bureau de Fès Place Briand.

Nouveau bureau des P.T.T. à Fès

Un bureau annexe de la Recette des PTI de Fès Ville Nouvelle fonctionnera au quartier industriel, place Briand, à Fès, à partir du 1er avril 1938.

Cet établissement, qui sera désigné sous le nom de « Fès Place Briand » participera aux mêmes opérations postales, télégraphiques et téléphoniques que son bureau d'attache à l'exclusion, toutefois, du service des colis postaux et de la distribution des correspondances à domicile.

Il sera ouvert au public les jours ouvrables, de 9 à 12 h. et de 15 à 19 h. ; du 16 juin au 1er octobre : de 9 à 12 h. et de 16 à 19 h., jours fériés et dimanches : fermeture complète.

Extrait du quotidien « Le Petit Marocain » du 28 mars 1938.



Très rare lettre recommandée de ce bureau du 20/1/39 (coll. Majid Tazi Saoud).

Le bureau est rebaptisé le 16 juillet 1941. Possible que l'Administration des Postes ait eu l'intention d'ouvrir un second guichet-annexe avec l'intitulé « Fès Ville-Nouvelle B » !

Le Maghrebophila

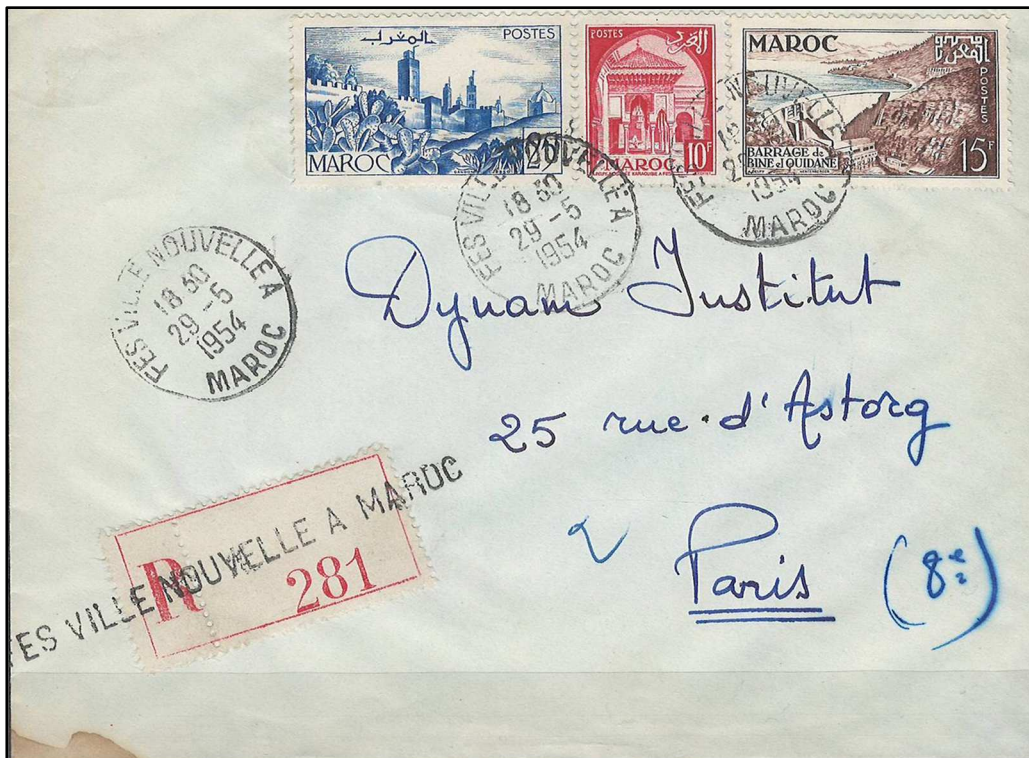
Dénomination d'un bureau de poste.

En vertu d'un arrêté du directeur de l'Office des P. T. T. en date du 10 juillet 1941, le bureau annexe de Fès, place Briand, fonctionne depuis le 16 juillet 1941, sous la dénomination de « Fès-ville nouvelle A ».

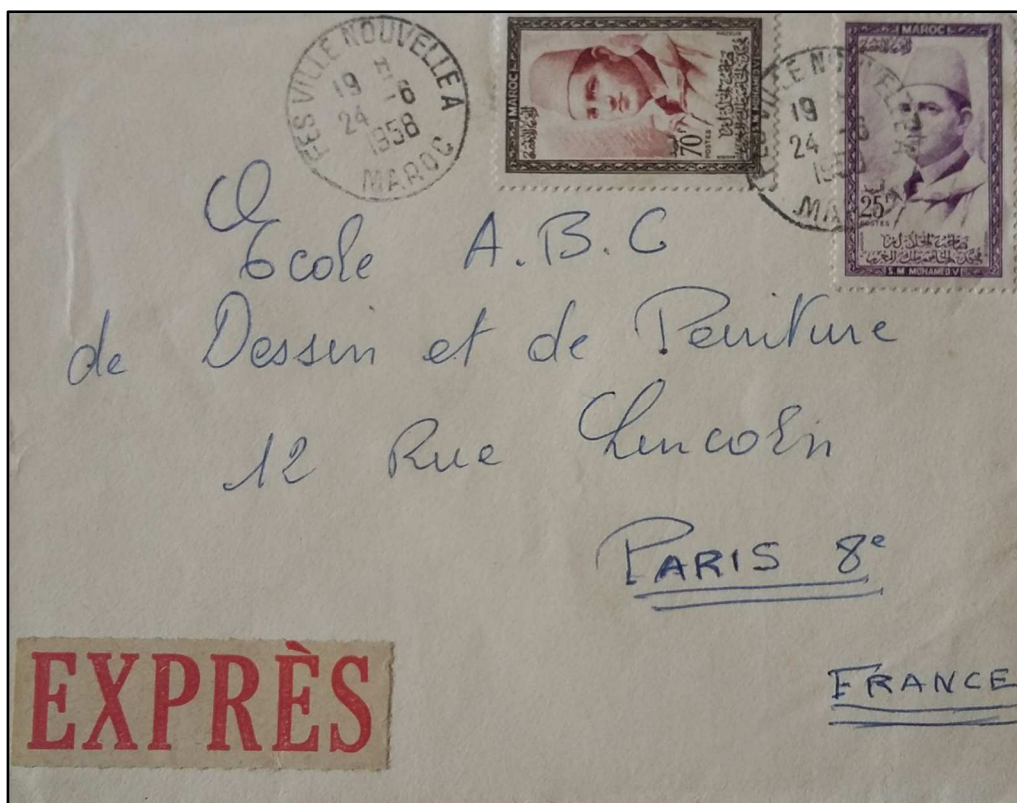
Extrait du BO N° 1500 du 25 juillet 1941.



Entier au type Pétain du bureau de Fès Ville-Nouvelle A pour la France (30/4/1942).

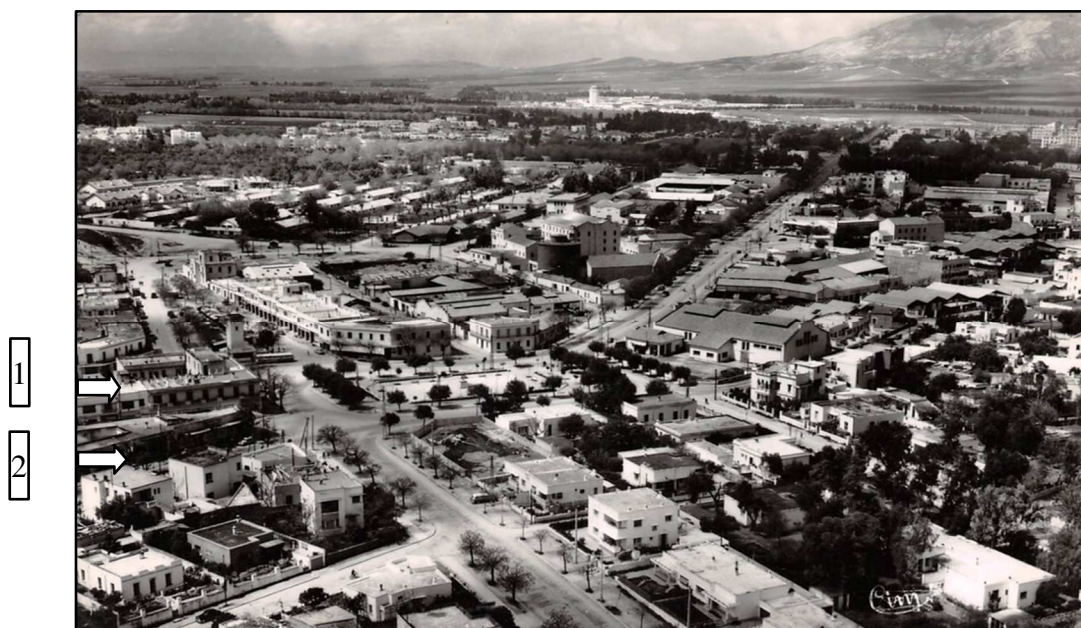


Lettre recommandée de ce bureau pour Paris (29 mai 1954).



Lettre Expres du bureau de Fès Ville-Nouvelle A pour Paris (24/6/1958). Les agences postales et les bureaux annexes des RP ne sont toujours pas fournis en nouveau matériel oblitérant plus de 2 ans après l'indépendance.

Vue aérienne du quartier Atlas à Fès vers 1950. L'emplacement 1 est celui du bureau de Fès Ville-Nouvelle A et l'emplacement 2, celui de l'actuel bureau de Fès Atlas.



Le Maghrebophila



Aujourd'hui, la pharmacie de l'Atlas est à l'exact emplacement de l'ancien bureau de Fès Place Briand (photo M. Tazi Saoud).



Le bureau de Fès Atlas de nos jours (photo M. Tazi Saoud).

Source iconographique : Delcampe
Extraits des BO : site web SGG Maroc
Article du journal : Gallica / BNF