

Courriers entre le 11 juillet et le 11 septembre 1960 Affranchissement en timbres de la RDC

Par Philippe Lindekens

Introduction

Pendant ces deux mois, le courrier émanant du nouvel Etat du Katanga sera affranchi par des timbres de la République Démocratique du Congo ; timbres se trouvant dans les bureaux de poste depuis le 30 juin 1960. L'Etat du Katanga émettra ses propres timbres le 12 septembre 1960, ayant surchargé KATANGA les timbres du CONGO BELGE et la série Indépendance de RDC.

Pendant ces deux mois, des timbres du CONGO BELGE non surchargés seront encore utilisés ; nous examinerons cela dans le chapitre suivant, ainsi que les affranchissements mixtes avec timbres du Congo Belge et les surchargés CONGO.

Pendant ces deux mois, ces timbres surchargés sont donc bien les timbres « officiels » de l'Etat du Katanga ; après le 12 septembre 1960, ces timbres surchargés CONGO, ainsi que les anciens timbres du Congo Belge seront encore **tolérés jusqu'au 30 juin 1961, date de mise hors cours des timbres « provisoires » surchargés KATANGA**. Nous examinerons ces affranchissements dans des chapitres suivants, riches en cas spécifiques et affranchissements mixtes qui font la joie des collectionneurs de l'Etat du Katanga.

During those two months, mail from the new state of Katanga will be franked by the stamps of the Democratic Republic of Congo; stamps found in post offices since June 30th, 1960. The state of Katanga will issue its own stamps on September 12th, 1960, having overprinted by KATANGA the BELGIAN CONGO stamps and the set of Independence DRC.

During those two months, the unoverprinted stamps of BELGIAN CONGO will still be used; we will examine this in the next chapter, and mixed franking with the Belgian Congo postage stamps and overprinted CONGO.

During those two months, these overprinted stamps are well the "official" stamp of the State of Katanga; after 12 September 1960, these stamps overprinted CONGO, and last Belgian Congo stamps will still tolerated until 30 June 1961 out of use date of "temporary" stamps overprinted Katanga. We will examine these postages in the following chapters, rich in specific and mixed franking case that delight collectors of the State of Katanga.

Valeurs postales

- Série « Indépendance » du 30 juin 1960
- Série « Fleurs » surchargée CONGO en noir
- Série « Animaux » surchargée CONGO en noir & en rouge
- Série « Madone » surchargée CONGO en noir
- Série « CCTA » surchargée CONGO et changement de valeur en « 3.50 F », en noir

Nous pouvons aussi collectionner les plis de cette période par émission ainsi que les affranchissements composés de plusieurs émissions. Certains d'entre nous accordent une valeur supérieure aux plis affranchis de timbres de la même émission.

Les Congolâtres

En termes de rareté, les plis affranchis par des CCTA sont les plus rares, ensuite ceux des Madones, puis enfin ceux avec des Animaux. Comme toujours, les petites et les grosses valeurs sont rares, surtout les 50 F et 100 F de la série « Fleurs » surchargée CONGO.

Les entiers postaux & aérogrammes utilisés dans cette période seront étudiés dans un chapitre spécial.

We can also collect the covers of this period by set of stamps as well as compounds of several issues. Some of us give an extra value at covers franked by stamps from the same issue.

In terms of rarity, cover franked by CCTA are the rarest, then with Madonnas and with animals. As always, small values are rare and of course the 50 F and 100 F Series "Flowers" overprinted CONGO.

The postal stationeries & aerogram used in this period will be studied in a special chapter.

Exemples de courrier

COURRIERS vers la Belgique

Tarif du 30.06.60 des lettres de 10 gr vers la Belgique à 6.50 F (taxes combinées) - 2.50 Fr par 5 gr supplémentaires.



Les Congolâtres



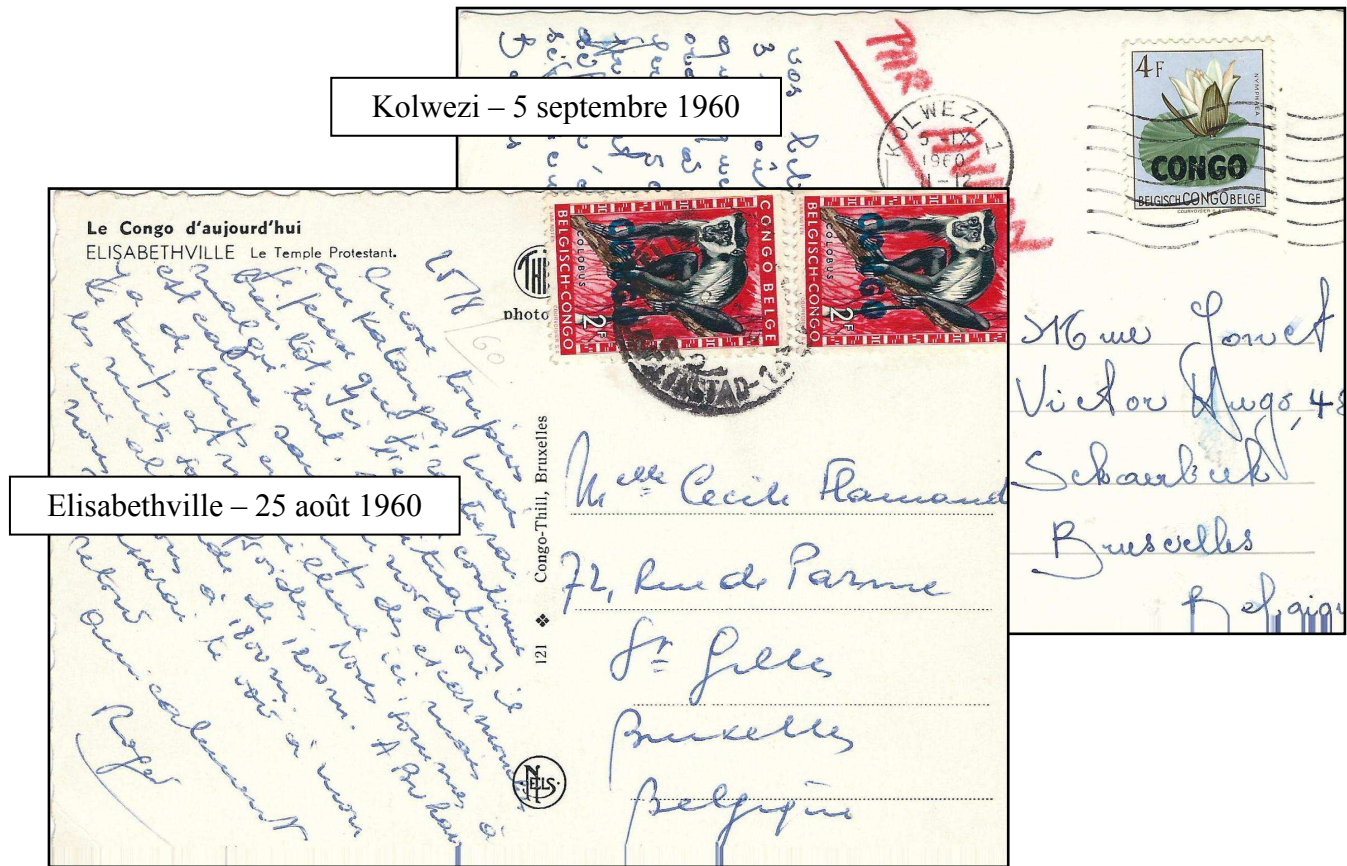
Lettre par avion expédiée de Jadotville le 31 août 1960 à destination de Velaine sur Sambre.
Tarif des lettres de 10 gr vers la Belgique à 6.50 F (taxes combinées) – archive Berlaimont.
Affranchissement « Fleurs » surchargés 2F, 4F & 50c/60c (timbre rare sur pli).



Lettre par avion expédiée d'Elisabethville 1L le 17 août 1960 à destination de Bruxelles.
Tarif des lettres de 10 gr vers la Belgique à 6.50 F (taxes combinées).
Affranchissement « Animaux » surchargés 1F & 1.50F (surch **ROUGE**) + 2F (surch **BLEUE**).

Les Congolâtres

Tarif du 30.06.60 des cartes postales vers la Belgique à 4 F (taxes combinées)



Tarif du 30.06.60 des lettres de 10 gr vers la Belgique à 6.50 F (taxes combinées) - 2.50 Fr par 5 gr supplémentaires + Recommandation à 6F.



Les Congolâtres



Lettre par avion en recommandé expédiée d'Elisabethville le 7 septembre 1960 à destination de Bruxelles.
 Tarif des lettres de 10 gr vers la Belgique à 6.50 F (taxes combinées) + recommandation (6F) = 12.50F.
 Affranchissement : 50c & 3.50F/3F Animaux surchargés et 1.50F & 2F Fleurs surchargé CONGO.



Lettre par avion en recommandé expédiée de Lubudi le 9 août 1960 à destination d'Anvers.
 Tarif des lettres de 25 gr vers la Belgique à 14 F (taxes combinées) + recommandation (6F) = 20F.
 Archive Floren – Affranchissement 10F Independance & 10F Fleurs surchargé CONGO.
 Etiquette de recommandation de Kolwezi (biffée) utilisée à Lubudi avec la griffe du bureau.

COURRIERS INTERIEURS

Tarif du 30.06.60 des lettres en service intérieur: 3.50 Fr (10gr) - 1.50 Fr par 5 gr supplémentaires + Recommandation à 6F.



Lettre en recommandé pesant 15gr expédiée de Kamina – Base Militaire 2A le 11 juillet 1960 à destination d’Elisabethville – Archive Monarque (**1^{er} jour de la Sécession Katangaise**)



Lettre administrative (avec entête non modifiée) expédiée de Kamina-2 le 30 juillet 1960 à destination d’une boîte postale à la Base Militaire II de Kamina. Franchise postale en Service Public SP.

Les Congolâtres



Lettre expédiée en août 1960 d'Albertville vers la ville.

Tarif : imprimé intérieur = 50c.

Affranchissement correct par 10c surch CONGO rouge & 40c surch CONGO noire de RDC.

Emploi rare des petites valeurs sur un courrier non philatélique.

COURRIERS INTERNATIONAUX

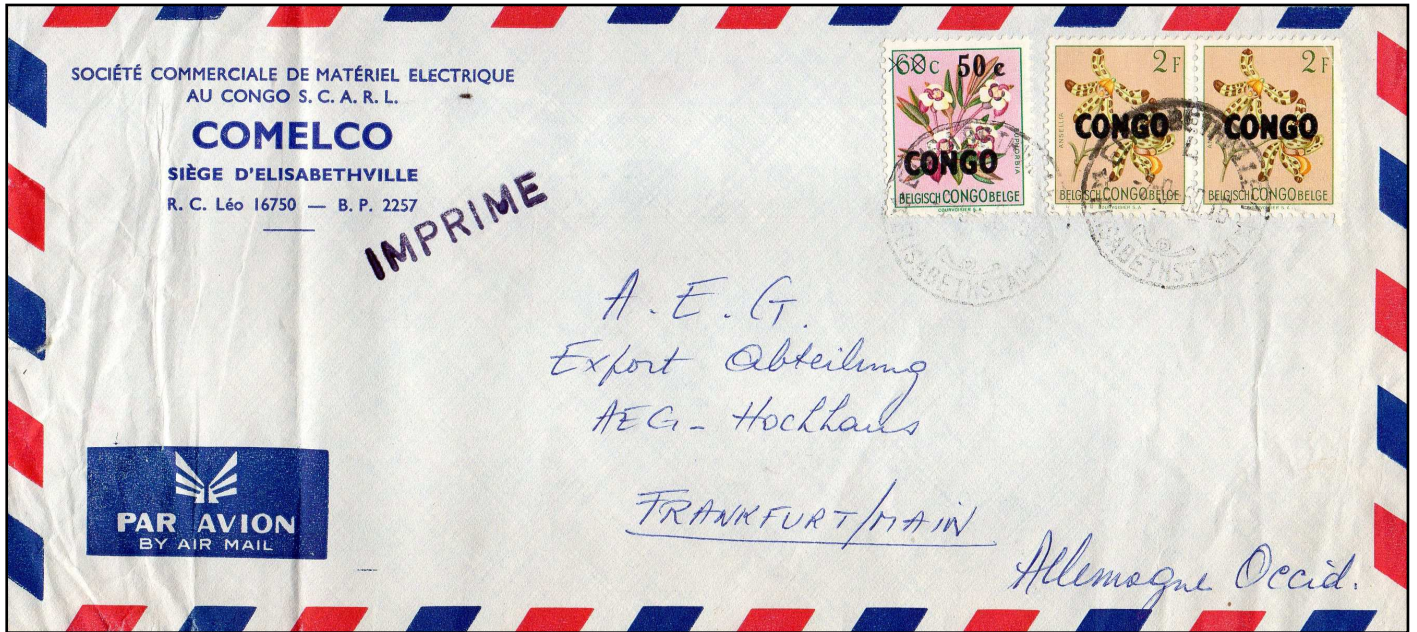


Lettre expédiée d'Elisabethville 1H le 30 juillet 1960 (encre violette – rare) vers Toronto / Canada.

Redirigée ensuite vers Windsor / Ontario.

Tarif : lettre NON AVION internationale = 5F /20gr.

Les Congolâtres



Lettre commerciale expédiée par avion d'Elisabethville 1L le 2 septembre 1960 à destination de Frankfurt / Allemagne.

Tarif : imprimé international (1F/50gr) + avion AO (Autre Objet) vers Europe (3.50F/20gr).
Affranchissement : 50c/60c Fleur (rare) & paire horiz. du 2F Fleur surch. CONGO en noir.



Lettre en recommandé expédiée de Sandoa (en violet – rare) le 25 août 1960 à destination des USA.

Tarif : lettre internationale (5F) + avion vers USA (5F/5gr) + recommandation = 16F.

Affranchie à 20F – 4F de trop par 4x 5F surch CONGO en rouge de RDC.

Etiquette de fortune pour la recommandation (rare) avec griffe du bureau et numéro au bic rouge.